

# IZLOČALA

NAVODILA ZA BIOLOGIJO 8 V TEDNU OD 14. 4. – 17. 4. 2020 (5. teden)

Pozdravljeni učenci osmih razredov.

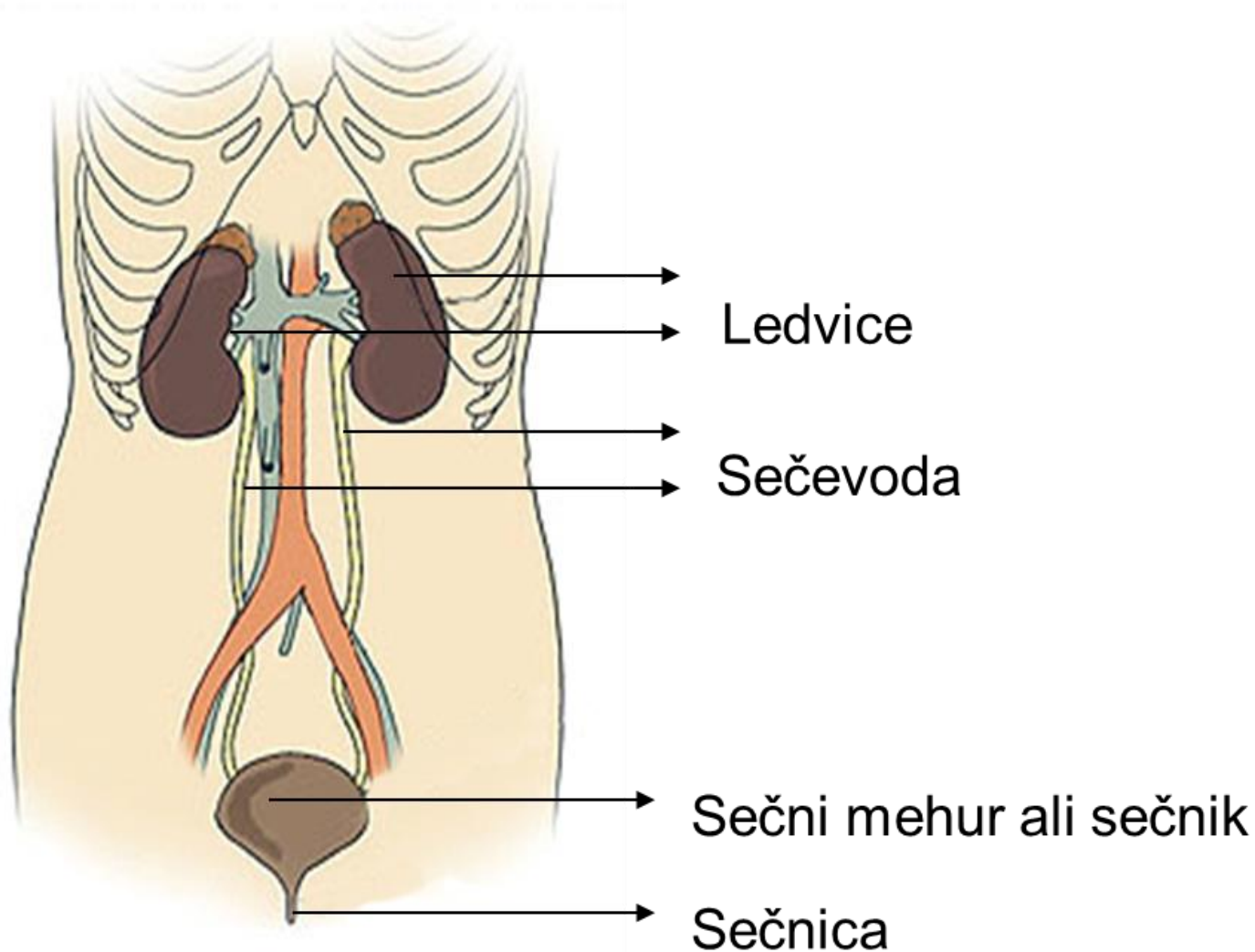
Upam, da ste lepo preživeli velikonočne praznike in da ste si vsaj malo polepšali te „posebne“ dni. Začenjamo peti teden karantene, zato sedaj pridno na delo.

1. V zvezek napiši nov naslov **IZLOČALA** in prepisi vsebine, ki so podane v nadaljevanju. Zapise uredi do naslednjega tedna in jih ni potrebno pošiljati v pregled. Vsebine o izločalih najdeš tudi v učbeniku od str. 140 – 143.
2. V naslednjem tednu bom preverjala vaše znanje o vsebinah biologije drugega ocenjevalnega obdobja, zato si vzemi nekaj časa in te vsebine ponovi.

Lep pozdrav,  
Učiteljica Barbara

# IZLOČALA

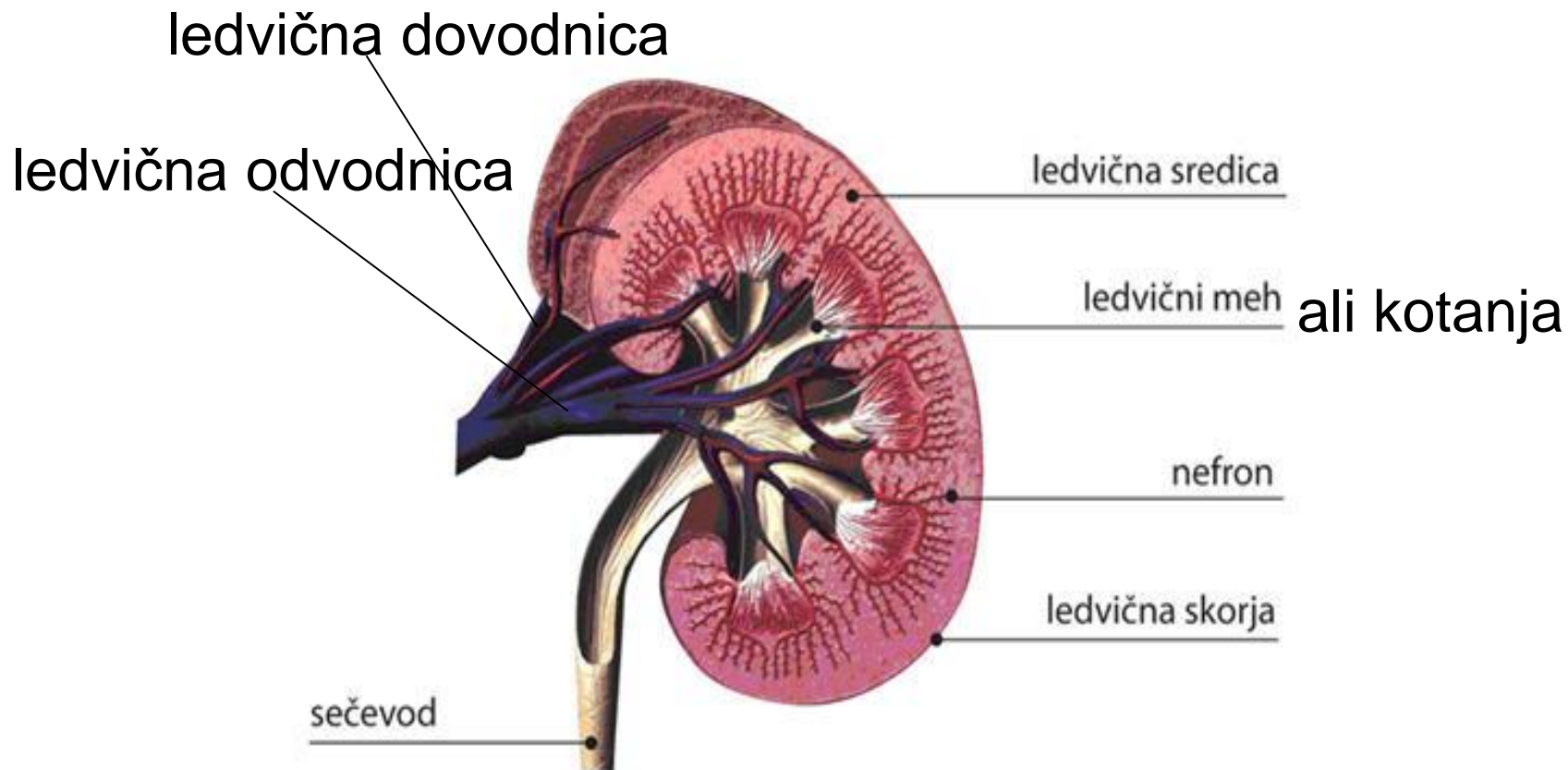
## 1. Zgradba izločal (prepiši samo besedilo, če želiš si pa skico lahko tudi prerišeš ali sprintaš)



2. Izločala so organski sistem, ki opravljajo naloge čistilne naprave – izločajo odpadne snovi iz krvnega obtoka.
  
3. Vse škodljive in nerabne snovi izločamo iz telesa na štiri glavne načine:
  - z izdihavanjem ( $\text{CO}_2$  in  $\text{H}_2\text{O}$ ),
  - s potenjem (sestava znoja: voda 99%, NaCl 1%, druge anorganske soli v sledovih, druge snovi v sledovih kot so sečnina, sečna kislina, MK, AK,  $\text{NH}_3$ , Glu., mlečna k., askorbinska k., holesterol),
  - z izločanjem blata in
  - z izločanjem seča.

# LEDVICE

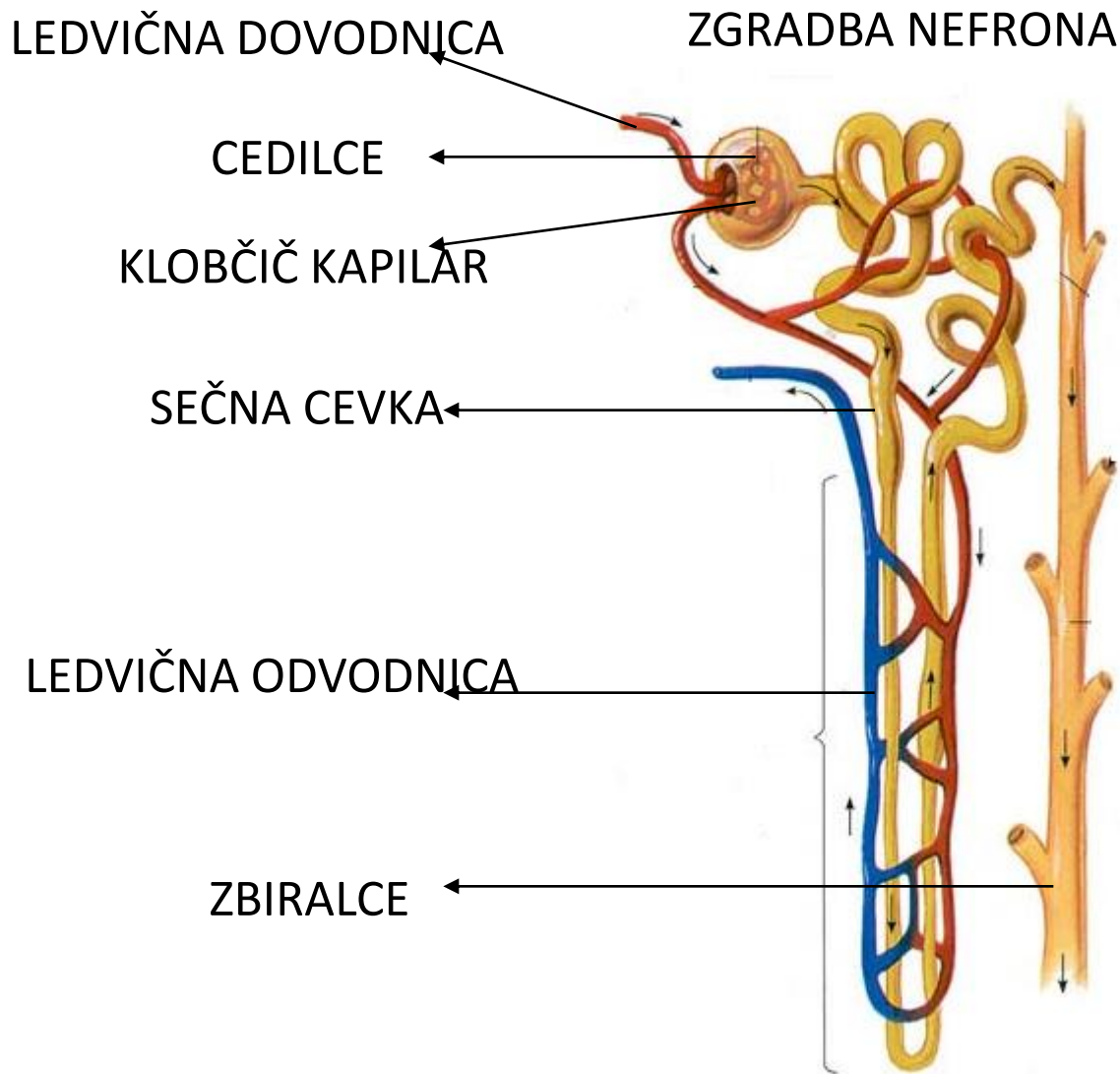
**1. Zgradba ledvic** (skico lahko prerišeš, lahko pa v zvezek zapišeš pod točko 1 - glej učbenik str. 141)



2. Ledvice so parni organ, ki ležijo na zadnji strani trebušne votline, levo in desno ob hrbtenici.
3. Ledvice v vsaki minuti nenehno natančno uravnavajo stalno sestavo tekočin v krvi. Vsako minuto precedijo 1300 ml krvi. *(DN Izračunaj koliko krvi precedijo v 1 dnevu? Kolikokrat mora vsa kri v telesu, če je imaš npr. 5 l, v enem dnevu skozi ledvice?)*
4. Vsaka ledvica je fižolaste oblike, velika približno 10 cm v dolžino in 4 cm v širino, ki tehta cca. 100 g.
5. Iz vsake ledvice vodi sečevod do sečnega mehurja.

# NEFRON ALI LEDVIČNO TELESCE

Nefroni ali ledvična telesa so osnovne delovne enote ledvic.



(skico lahko prerišeš, lahko pa v zvezek zapišeš zgolj besedilo in glej učbenik str. 141)

# SEČEVODA, SEČNI MEHUR IN SEČ

## SEČEVOD

1. Sečevoda sta cevki, ki vodita seč iz ledvic v sečni mehur. Imata mišično steno, ki se neprestano krči – peristaltika. S tem potiskata seč iz ledvic v mehur.

## SEČNI MEHUR ALI SEČNIK

1. Mehur leži na dnu trebušne votline.
2. Je rezervoar z mišično steno, ki zbira seč.
3. Kadar se napolni s približno pol litra seča, nam možgani javijo, da naj mehur spraznimo.
4. Izhod iz mehurja zapira mišica zapiralka, ki je sestavljena iz gladkih notranjih in prečnoprogastih zunanjih mišic (lahko zadržimo seč do  $\frac{3}{4}$  l).
5. Seč se izloči iz mehurja skozi kratko sečnico pri dekletih in daljšo sečnico pri fantih.

## SEČ ALI URIN

1. Sestava seča: voda (97%), druge snovi (3%) kot so: sol (NaCl), različne odpadne snovi, ki vsebujejo dušik (sečnina) ter razgrajeno barvilo rdečih krvničk (od tod rumena barva seča).
2. Sečnina ali urea je nestrupena snov, ki nastaja v jetrih iz strupenega amonijaka pri presnovi beljakovin.